

COMO SE RECICLA A LATA DE ALUMÍNIO

1



O consumidor compra bebidas em latas de alumínio;

2



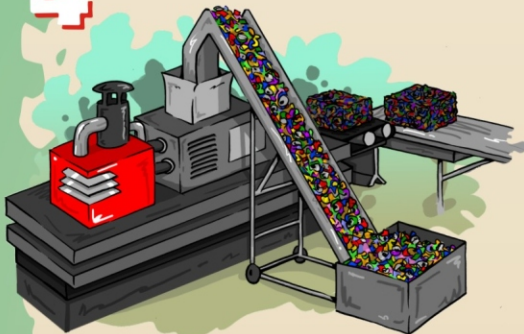
Depois do consumo, a lata é coletada para reciclagem;

3



Os depósitos compram as latas coletadas;

4



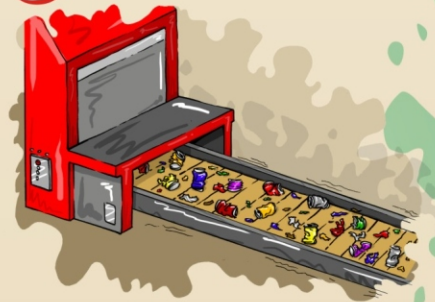
As latas passam por um enfardador onde são compactadas, seguindo para as recicladoras;

5



Na entrada das recicladoras os fardos passam por detectores de radiação;

6



Os fardos são fragmentados para retirada de impurezas;

7



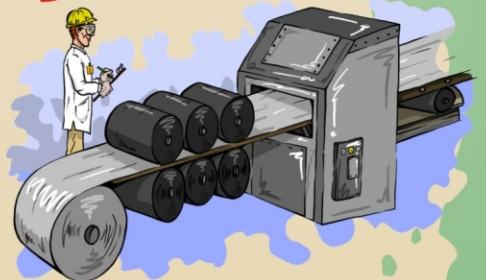
Os fragmentos isentos de impurezas são conduzidos ao forno para derretimento;

8



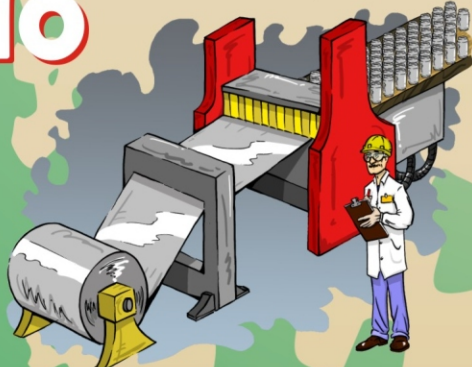
Após derretimento, a qualidade do alumínio é atestada e o metal ganha forma de lingotes;

9



A laminação transforma os lingotes de alumínio em chapas finas;

10



As chapas são transformadas em latas;

11



As latas recebem as bebidas que embalam;

12



Os produtos são encaminhados ao mercado.

Publicação:

Abралatas
Associação Brasileira dos Fabricantes de Latas de Alumínio Reciclabilidade
www.abралatas.org.br

Associados fabricantes:

Aleris

CROWN
Brand-Building Packaging™

Latapack-Ball
B REXAM

Demais associados:

FUTORY

abras
Associação Brasileira de Supermercados

Henkel

STOLLE MACHINERY

DSR
Transporte e Logística

valspar
If it matters, we're on it.